

2024年4月26日

# NISA 成長投資枠の対象商品一覧



## ● バランスファンド

| カテゴリー       | ファンド名  | 信託報酬(税込) |
|-------------|--|----------|
| リターン<br>明示型 | <a href="#">りそな ラップ型ファンド(安定型)</a><br>[愛称:R246(安定型)]            | 0.6600%  |
|             | <a href="#">りそな ラップ型ファンド(安定成長型)</a><br>[愛称:R246(安定成長型)]        | 1.1000%  |
|             | <a href="#">りそな ラップ型ファンド(成長型)</a><br>[愛称:R246(成長型)]            | 1.2100%  |
|             | <a href="#">ラップ型ファンド・プラスESG(安定型)</a><br>[愛称:R246 ESG(安定型)]     | 0.6600%  |
|             | <a href="#">ラップ型ファンド・プラスESG(安定成長型)</a><br>[愛称:R246 ESG(安定成長型)] | 1.1000%  |
|             | <a href="#">ラップ型ファンド・プラスESG(成長型)</a><br>[愛称:R246 ESG(成長型)]     | 1.2100%  |
|             | <a href="#">ターゲットリターンバランスファンド(目標2%)</a><br>[愛称:(2%)未来の箱]       | 0.7700%  |
|             | <a href="#">ターゲットリターンバランスファンド(目標3%)</a><br>[愛称:(3%)未来の箱]       | 0.7700%  |
|             | <a href="#">ターゲットリターンバランスファンド(目標4%)</a><br>[愛称:(4%)未来の箱]       | 0.7700%  |
|             | <a href="#">ターゲットリターンバランスファンド(目標5%)</a><br>[愛称:(5%)未来の箱]       | 0.7700%  |
|             | <a href="#">ターゲットリターンバランスファンド(目標6%)</a><br>[愛称:(6%)未来の箱]       | 0.7700%  |
| スタティック      | <a href="#">埼玉りそな・グローバルバランス・プラスESG</a><br>[愛称:SaitamaDGs]      | 0.8800%  |
|             | <a href="#">九州SDGs・グローバルバランス</a><br>[愛称:九州コンチェルト]              | 1.1000%  |
|             | <a href="#">つみたてバランスファンド</a>                                   | 0.2145%  |
|             | <a href="#">Smart-i 8資産バランス 安定型</a>                            | 0.1760%  |
|             | <a href="#">Smart-i 8資産バランス 安定成長型</a>                          | 0.1980%  |
|             | <a href="#">Smart-i 8資産バランス 成長型</a>                            | 0.2200%  |



…ESGファンド/インパクトファンド



…つみたて投資枠対象ファンド



…ネット取り扱いのみ

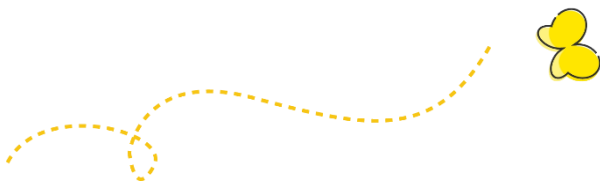


…グループアプリ専用ファンド



## ● バランスファンド

| カテゴリー        | ファンド名                                  | 信託報酬    |         |
|--------------|--|---------|---------|
| ターゲット<br>イヤー | <a href="#">りそな ターゲット・イヤー・ファンド2030</a> | 0.2750% |         |
|              | <a href="#">りそな ターゲット・イヤー・ファンド2035</a> | 0.3300% |         |
|              | <a href="#">りそな ターゲット・イヤー・ファンド2040</a> | 0.3300% |         |
|              | <a href="#">りそな ターゲット・イヤー・ファンド2045</a> | つ       | 0.3850% |
|              | <a href="#">りそな ターゲット・イヤー・ファンド2050</a> | つ       | 0.3850% |
|              | <a href="#">りそな ターゲット・イヤー・ファンド2055</a> | つ       | 0.4400% |
|              | <a href="#">りそな ターゲット・イヤー・ファンド2060</a> | つ       | 0.4400% |
|              | <a href="#">りそな ターゲット・イヤー・ファンド2065</a> | つ       | 0.4400% |



## ●インデックスファンド

| カテゴリー                          | ファンド名  |         | 信託報酬    |
|--------------------------------|--|---------|---------|
| 国内債券                           | <a href="#">Smart-i 国内債券インデックス</a>               | ネ       | 0.1320% |
| 先進国債券                          | <a href="#">Smart-i 先進国債券インデックス(H無)</a>          | ネ       | 0.1870% |
|                                | <a href="#">Smart-i 先進国債券インデックス(H有)</a>          | ネ       | 0.1870% |
| 国内株式                           | <a href="#">Smart-i TOPIXインデックス</a>              | つ       | 0.1540% |
|                                | <a href="#">Smart-i 日経225インデックス</a>              | つ       | 0.1870% |
|                                | <a href="#">Smart-i 国内株式ESGインデックス</a>            | ✔ ネ     | 0.2365% |
|                                | <a href="#">りそな 日経225インデックス</a>                  |         | 0.4895% |
|                                | <a href="#">国内株式ESGインデックス・オープン</a>               | ✔       | 0.5143% |
|                                | <a href="#">りそなTOPIXインデックス</a>                   |         | 0.4730% |
| 海外株式                           | <a href="#">Smart-i 先進国株式インデックス</a>              | つ       | 0.2200% |
|                                | <a href="#">Smart-i 新興国株式インデックス</a>              | つ       | 0.3740% |
|                                | <a href="#">Smart-i 先進国株式ESGインデックス</a>           | ✔ ネ     | 0.2860% |
|                                | <a href="#">Smart-i S&amp;P500インデックス</a>         | つ       | 0.2420% |
|                                | <a href="#">Smart-i Select 全世界株式インデックス</a>       | つ       | 0.1144% |
|                                | <a href="#">Smart-i Select 全世界株式インデックス(除く日本)</a> | つ       | 0.1144% |
|                                | <a href="#">Smart-i 世界株式気候変動インデックス</a>           | ✔ ネ     | 0.3080% |
|                                | <a href="#">先進国株式ESGインデックス・オープン</a>              | ✔       | 0.5390% |
|                                | <a href="#">りそなS&amp;P500インデックス</a>              |         | 0.5170% |
|                                | <a href="#">りそな米国株式配当貴族インデックス(年1回決算型)</a>        |         | 0.5500% |
|                                | <a href="#">りそな米国株式配当貴族インデックス(年4回決算型)</a>        |         | 0.5500% |
|                                | <a href="#">りそな新興国株式インデックス</a>                   |         | 0.6160% |
| <a href="#">りそな先進国株式インデックス</a> |  | 0.5280% |         |



…ESGファンド/インパクトファンド



…つみたて投資枠対象ファンド



…ネット取り扱いのみ




## ●インデックスファンド

| カテゴリー  | ファンド名                                 |   | 信託報酬    |
|--------|---------------------------------------|---|---------|
| 国内REIT | <a href="#">Smart-i Jリートインデックス</a>    | ネ | 0.1870% |
|        | <a href="#">りそなJリートインデックス(年1回決算型)</a> |   | 0.4895% |
|        | <a href="#">りそなJリートインデックス(年4回決算型)</a> |   | 0.4895% |
| 海外REIT | <a href="#">Smart-i 先進国リートインデックス</a>  | ネ | 0.2200% |
| その他    | <a href="#">Smart-i ゴールドファンド(H無)</a>  | ネ | 0.2750% |
|        | <a href="#">Smart-i ゴールドファンド(H有)</a>  | ネ | 0.2750% |

## ●アクティブファンド

| カテゴリー  | ファンド名   |   | 信託報酬    |
|--------|---|---|---------|
| 海外債券   | <a href="#">円建グローバル公社債ファンド</a><br>[愛称:円咲]         |   | 0.4400% |
| 国内株式   | <a href="#">りそな 日本中小型株式ファンド</a><br>[愛称:ニホンノミライ]   | ✔ | 1.9800% |
|        | <a href="#">日本厳選株式ファンド</a><br>[愛称:ニホンノヒカリ]        |   | 1.4630% |
|        | <a href="#">日本厳選価値向上株式ファンド</a><br>[愛称:リバイバル・ジャパン] |   | 1.4630% |
|        | <a href="#">日本株式インパクト投資ファンド</a>                   | ✔ | 1.4630% |
| 海外株式   | <a href="#">グローバル中小型株式ファンド</a>                    | ✔ | 1.6500% |
|        | <a href="#">グローバル株式厳選ファンド</a><br>[愛称:セカイノヒカリ]     |   | 1.6500% |
|        | <a href="#">グローバルインパクト投資ファンド(気候変動)</a>            | ✔ | 1.6500% |
| 国内REIT | <a href="#">J-REITリサーチ・アクティブファンド</a>              |   | 1.0230% |

 …ESGファンド/インパクトファンド

 …ネット取り扱いのみ


## ※確定拠出年金(DC)のみでの取り扱いファンド

### ●バランスファンド

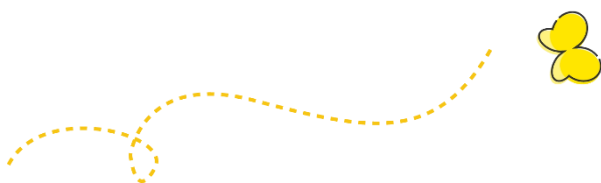
| カテゴリー         | ファンド名  | 信託報酬(税込) |
|---------------|--|----------|
| リターン<br>明示型   | <a href="#">りそな つみたてラップ型ファンド(安定型)</a><br>[愛称:つみたて R246(安定型)]     | 0.6600%  |
|               | <a href="#">りそな つみたてラップ型ファンド(安定成長型)</a><br>[愛称:つみたて R246(安定成長型)] | 0.8800%  |
|               | <a href="#">りそな つみたてラップ型ファンド(成長型)</a><br>[愛称:つみたて R246(成長型)]     | 1.1000%  |
| リスク<br>コントロール | <a href="#">りそな つみたてリスクコントロールファンド</a>                            | 1.1000%  |

### ●インデックスファンド

| カテゴリー | ファンド名  | 信託報酬(税込) |
|-------|--|----------|
| 海外株式  | <a href="#">Smart-i DC 全世界株式インデックス</a>       | 0.1375%  |
| 海外株式  | <a href="#">Smart-i DC 全世界株式インデックス(除く日本)</a> | 0.1375%  |

### ●アクティブファンド

| カテゴリー | ファンド名                                    | 信託報酬(税込) |
|-------|--|----------|
| 国内株式  | <a href="#">りそな つみたて国内株式アクティブファンド</a>    | 0.8250%  |
| 海外株式  | <a href="#">りそな つみたてグローバル株式アクティブファンド</a> | 1.0450%  |



**【投資信託についての留意事項】**

投資信託のお取引にあたっては、以下の点にご留意ください。

投資信託の基準価額は、実質的に組み入れている有価証券等の値動きにより影響を受けますが、運用により信託財産に生じた損益はすべて投資者のみなさまに帰属します。

したがって、投資者のみなさまの投資元本が保証されているものではなく、基準価額の下落により損失を被り、投資元本を割り込むことがあります。また、投資信託は預貯金と異なります。

投資信託への投資では、商品ごとに定められた購入または換金手数料等(最大3.3%)および運用管理費用(信託報酬)等の諸経費をご負担いただきます。

手数料等の合計については、保有金額または保有期間等により異なるためあらかじめ記載することができません。

投資信託の募集・申込等の取扱いは販売会社、設定・運用はりそなアセットマネジメント株式会社が行います。

**【当資料についての留意事項】**

- 当資料は、りそなアセットマネジメント株式会社が作成したものであり、金融商品取引法に基づく開示書類ではありません。ご購入にあたっては、投資信託説明書(交付目論見書)および一体としてお渡しする「目論見書補完書面」等を販売会社よりお渡ししますので、必ず内容をご確認のうえ、ご自身でご判断ください。
- 投資信託は値動きのある有価証券等に投資しますので、基準価額は変動します。したがって、投資者のみなさまの投資元本が保証されているものではなく、投資元本を割り込むことがあります。
- 運用により信託財産に生じた損益はすべて投資者のみなさまに帰属します。
- 投資信託は預金や保険契約ではなく、預金保険機構、保険契約者保護機構の保護の対象ではありません。また証券会社以外でご購入された場合は、投資者保護基金の対象にはなりません。
- 投資信託のお取引に関しては、金融商品取引法第37条の6の規定(いわゆるクーリングオフ)の適用はありません。
- 当資料は、当社が信頼できると判断した情報をもとに作成しておりますが、その正確性・完全性を保証するものではありません。
- 運用実績および市場環境の分析等の記載内容は過去の実績および将来の予測であり、将来の運用成果および市場環境等を示唆・保証するものではありません。また、将来の市場環境の変動等により、運用方針が変更される場合があります。
- 当資料に指数・統計資料等が記載される場合、それらの知的所有権、その他の一切の権利は、その発行者および許諾者に帰属します。
- 当資料の記載内容は作成時点のものであり、今後予告なく変更される場合があります。

商号等:りそなアセットマネジメント株式会社  
金融商品取引業者 関東財務局長(金商)第2858号  
加入協会:一般社団法人投資信託協会  
加入協会:一般社団法人日本投資顧問業協会